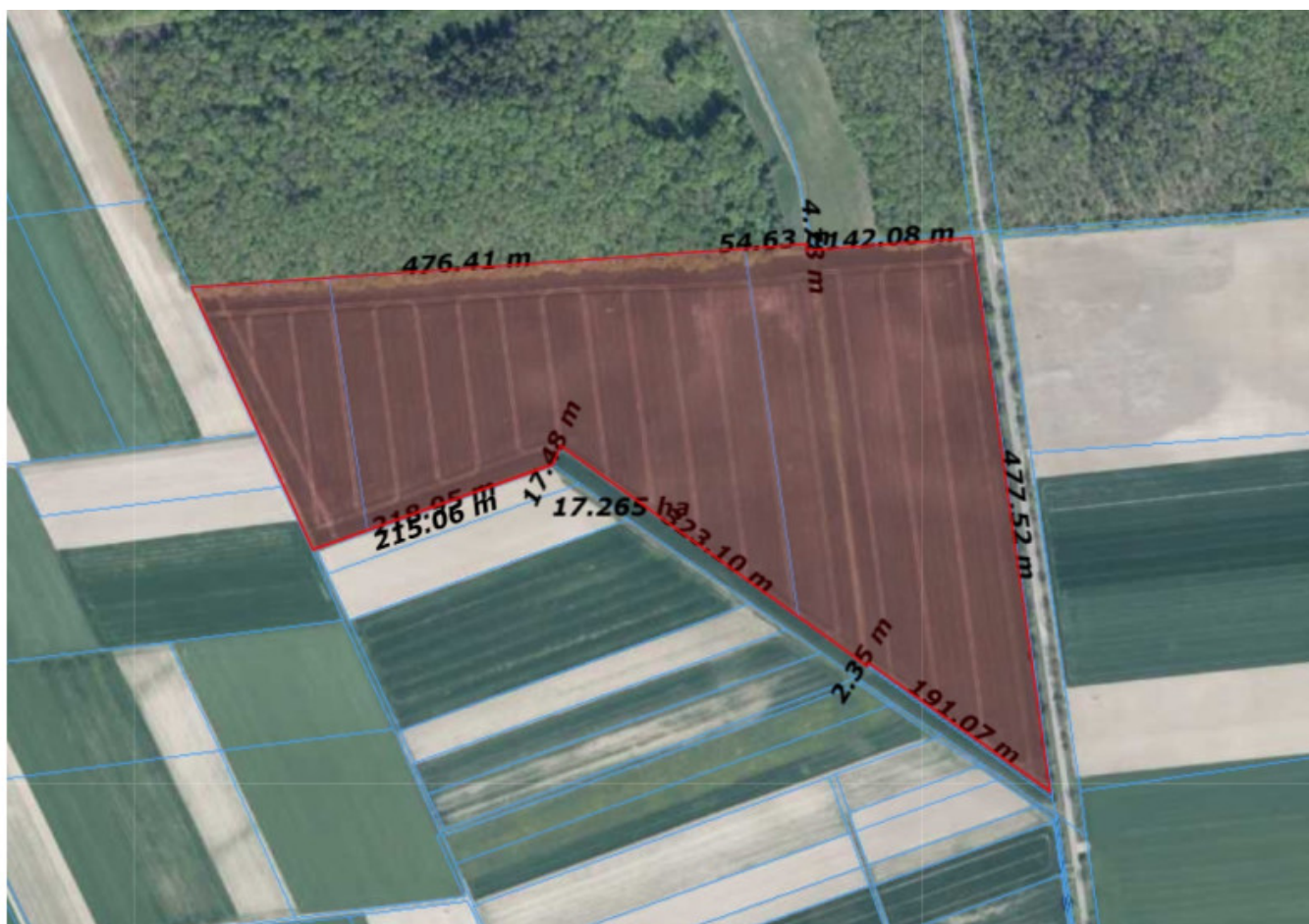


LISTA DANYCH DOTYCZĄCYCH TERENU INWESTYCYJNEGO

Położenie

Nazwa lokalizacji	Szepietowo-Wawrzyńce/Szepietowo
Miasto/Gmina	Szepietowo
Powiat	wysokomazowiecki
Województwo	podlaskie



Powierznia nieruchomości

Maksymalna dostępna powierzchnia (w jednym kawałku) [ha]	17,3
Kształt działki	pięciokąt
Możliwość poszerzenia terenu	nie

Informacje dotyczące nieruchomości

Właściciel / właściciele	osoba prywatna
---------------------------------	----------------

Charakterystyka działki

Klasa gruntów wraz z powierzchnią [ha]	1,72 ha- IVb, 11,78 ha IVa, 3,69 ha IIIb
Różnica poziomów terenu [m]	3 m
Obecne użytkowanie	użytkowany rolniczo
Przeszkody występujące na powierzchni terenu (T/N)	Ciek wodny dzieli całość na działki 6 ha i 11,3 ha
Budynki i zabudowania na terenie (T/N)	N

Połączenia transportowe

Droga dojazdowa do terenu (rodzaj drogi i jej szerokość)	Dojazd drogą powiatową nr 2078B o szerokości ok.6 m, zjazd z drogi krajowej nr 66. Odległość działki od drogi krajowej nr 66 ok 300 m.
Autostrada / droga krajowa [km]	25 km S8
Kolej [km]	Szepietowo 1,5 km
Bocznica kolejowa [km]	Szepietowo 1,5 km
Najbliższe lotnisko międzynarodowe [km]	Warszawa 140 km
Najbliższe miasto wojewódzkie [km]	Białystok 65 km

Istniejąca infrastruktura

Elektryczność na terenie	N
Odległość przyłącza od granicy terenu	400 m

Gaz na terenie	N
Uwagi	odległość 700 m
Woda na terenie (T/N)	N
Odległość przyłącza od granicy terenu	600 m
Kanalizacja na terenie	N
Odległość przyłącza od granicy terenu	500 m
Oczyszczalnia ścieków na terenie bądź w bezpośrednim sąsiedztwie	Szepietowo

Kontakt

Kontakt Łukasz Roszkowski tel. +48 506 173 456, e-mail: roszkowski2@op.pl

Osoba przygotowująca ofertę

GALERIA

