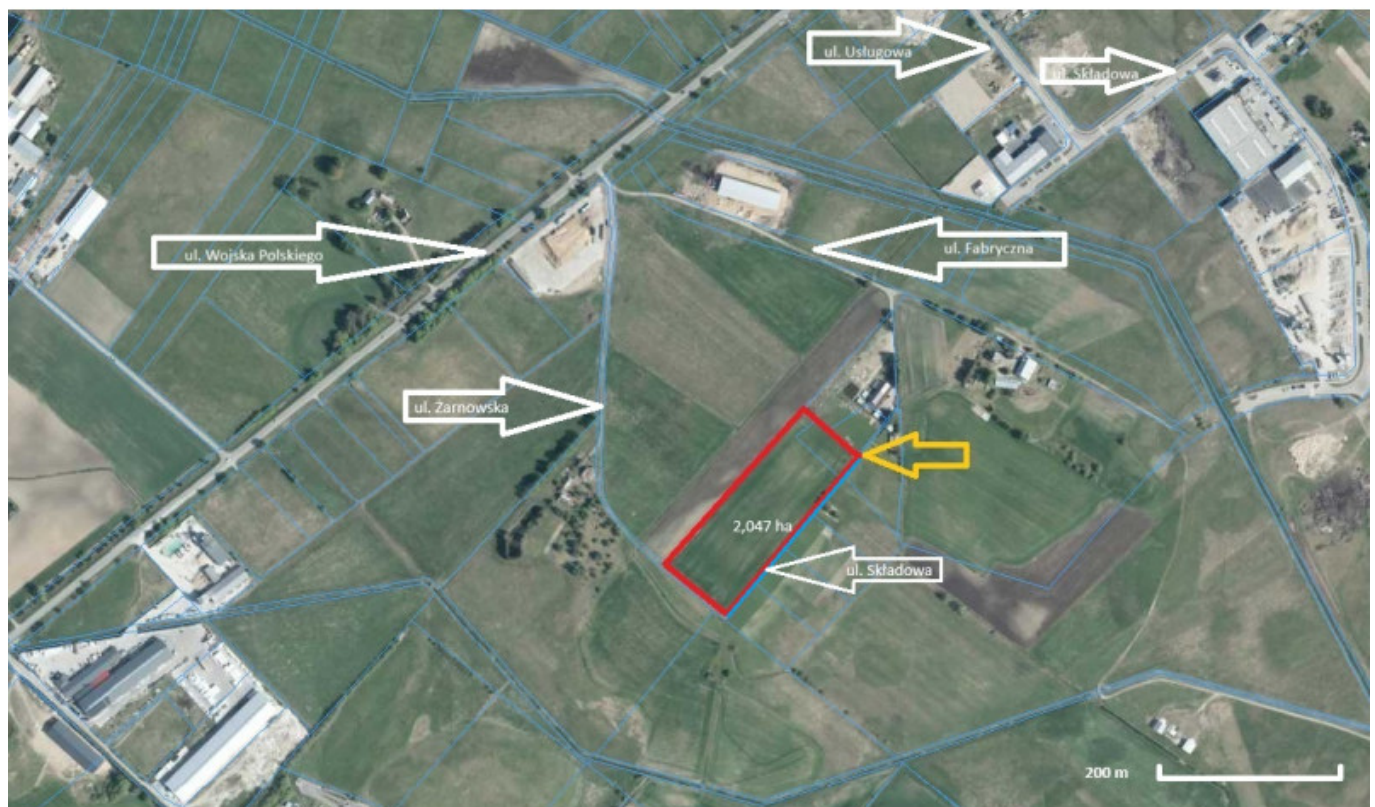


## LISTA DANYCH DOTYCZĄCYCH TERENU INWESTYCYJNEGO

### Położenie

<b>Nazwa lokalizacji</b>	Augustów, ul Składowa
<b>Miasto/Gmina</b>	Augustów
<b>Powiat</b>	augustowski
<b>Województwo</b>	podlaskie



## Powierznia nieruchomości

<b>Maksymalna dostępna powierzchnia (w jednym kawałku) [ha]</b>	2,047
<b>Kształt działki</b>	prostokąt

## Informacje dotyczące nieruchomości

<b>Orientacyjna cena gruntu [PLN/m2] włączając 23% VAT</b>	110
<b>Właściciel / właściciele</b>	prywatny
<b>Aktualny plan zagospodarowania przestrzennego (T/N)</b>	T
<b>Przeznaczenie w miejscowym planie zagospodarowania przestrzennego</b>	przemysłowo-składowe

## Charakterystyka działki

<b>Obecne użytkowanie</b>	Teren niezabudowany, dotychczas użytkowany rolniczo
---------------------------	---

## Połączenia transportowe

<b>Droga dojazdowa do terenu (rodzaj drogi i jej szerokość)</b>	droga gruntowa (ok. 400 m od drogi asfaltowej). W MPZP przewidziana droga publiczna 05KL1/2.
<b>Autostrada / droga krajowa [km]</b>	1 km – droga krajowa nr 8 (Via Baltica) 1 km – droga krajowa nr 16
<b>Kolej [km]</b>	ok. 8 km – stacja kolejowa Augustów
<b>Najbliższe lotnisko międzynarodowe [km]</b>	ok. 170 km – Port Lotniczy Olsztyn-Mazury ok. 180 km – Port lotniczy w Kownie ok. 210 km – Port lotniczy w Wilnie ok. 250 km – Port lotniczy w Warszawie
<b>Najbliższe miasto wojewódzkie [km]</b>	ok. 90 km – Białystok

## Istniejąca infrastruktura

<b>Elektryczność na terenie</b>	N
<b>Odległość przyłącza od granicy terenu</b>	Sieć energetyczna w bezpośrednim sąsiedztwie terenu
<b>Gaz na terenie</b>	N

## Kontakt

**Kontakt**

Marcin Nalewajko, +48 662 252 233, nalewajko.marcin@gmail.com

## Osoba przygotowująca ofertę

## GALERIA

