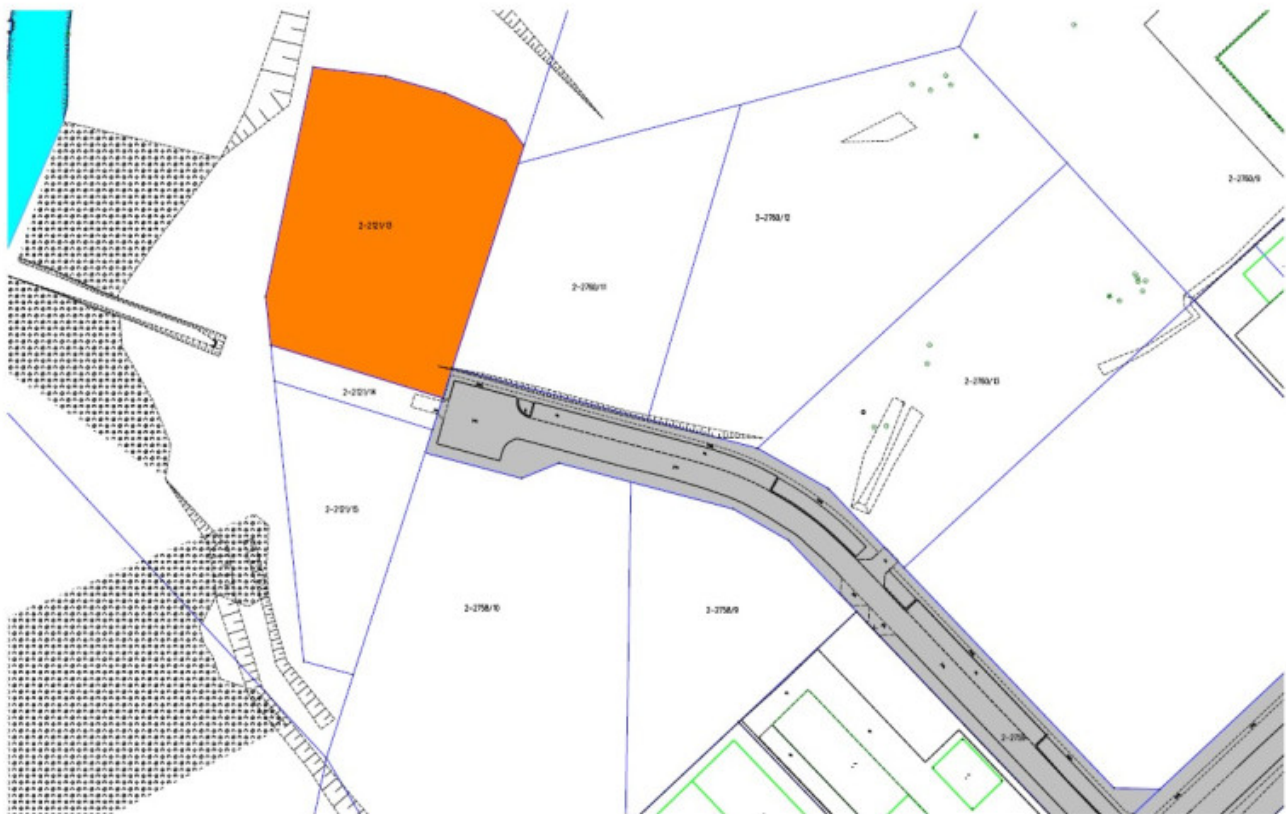


LISTA DANYCH DOTYCZĄCYCH TERENU INWESTYCYJNEGO

Położenie

Nazwa lokalizacji	Ełk, ul. Kolbego/Grajewska, działki 3906/5, 3906/8 i 3919/1
Miasto/Gmina	Ełk
Powiat	ełcki
Województwo	Warmińsko-Mazurskie



Powierznia nieruchomości

Maksymalna dostępna powierzchnia (w jednym kawałku) [ha]	0.5733
Kształt działki	dość regularny, zbliżony do prostokąta
Możliwość poszerzenia terenu	NIE

Informacje dotyczące nieruchomości

Właściciel / właściciele	Gmina Miasto Ełk
Aktualny plan zagospodarowania przestrzennego (T/N)	TAK
Przeznaczenie w miejscowym planie zagospodarowania przestrzennego	13PSB.UR - tereny o dominującej funkcji usługowej i drobnej wytwórczości nieuciążliwej dla środowiska przyrodniczego. Wysokość zabudowy do 3 kondygnacji.

Charakterystyka działki

Klasa gruntów wraz z powierzchnią [ha]	R - V - 0,4611 ha; N - 0,1122 ha, Nabywca nieruchomości poniesie ewentualne koszty wyłączenia gruntu rolnego z produkcji rolnej
Różnica poziomów terenu [m]	Rzeźba terenu ogólnie równa
Obecne użytkowanie	Teren nieużytkowany, porośnięty roślinnością
Zanieczyszczenia wód powierzchniowych i gruntowych (T/N)	NIE
Poziom wód gruntowych [m]	nie
Czy były prowadzone badania geologiczne terenu (T/N)	NIE
Ryzyko wystąpienia zalań lub obsunięć terenu (T/N)	NIE
Przeszkody podziemne (T/N)	Przez północną część działki przebiega przewód elektroenergetyczny
Przeszkody występujące na powierzchni terenu (T/N)	NIE
Istniejące ograniczenia ekologiczne (T/N)	NIE
Budynki i zabudowania na terenie (T/N)	NIE

Połączenia transportowe

Droga dojazdowa do terenu (rodzaj drogi i jej szerokość)	Dostęp do nieruchomości nr: 2121/13 i 2121/15 odbywa się przez drogi wewnętrzne stanowiące własność Suwalskiej Specjalnej Strefy Ekonomicznej S.A. o numerach działek: 2759 (KW nr OL1E/00079062/9), 2765 (KW nr OL1E/00069251/8) i 2774 (KW nr OL1E/00069644/0)
Autostrada / droga krajowa [km]	Teren położony w odległości około 1 km od drogi krajowej nr 65. Nieruchomość położona jest w odległości ok. 4 km od budowanego węzła „Ełk Północ” w ciągu projektowanej drogi ekspresowej S-61, będącej częścią międzynarodowej trasy VIA-BALTICA oraz jego s
Porty rzeczne i morskie w odległości do 200 km	Elbląg (260 km), Gdańsk/Gdynia (335 km/360 km), Kłajpeda - Litwa (400 km)
Kolej [km]	Dworzec kolejowy znajduje się w odległości ok. 5 km. Przez Ełk przebiegać będzie międzynarodowy korytarz sieci kolejowej RAIL BALTICA, a także projektowany jest ogólnodostępny terminal drogowo-kolejowy świadczący usługi przeładunku towarów transportowanyc
Bocznica kolejowa [km]	Okolo 5 km
Najbliższe lotnisko międzynarodowe [km]	Szymany (130 km), Warszawa (240 km), Wilno (260 km), Gdańsk (320 km)
Najbliższe miasto wojewódzkie [km]	Olsztyn (160 km), Białystok (100 km)

Istniejąca infrastruktura

Elektryczność na terenie	NIE
Odległość przyłącza od granicy terenu	Uzbrojenie w pasie drogowym ulicy dojazdowej
Gaz na terenie	NIE
Woda na terenie (T/N)	NIE
Odległość przyłącza od granicy terenu	Uzbrojenie w pasie drogowym ulicy dojazdowej
Kanalizacja na terenie	NIE
Odległość przyłącza od granicy terenu	Uzbrojenie w pasie drogowym ulicy dojazdowej
Oczyszczalnia ścieków na terenie bądź w bezpośrednim sąsiedztwie	brak
Telefony	brak

Kontakt

Kontakt	Radosław Nasalski, podinspektor, (87) 732-62-34, r.nasalski@um.elk.pl
----------------	---

Osoba przygotowująca ofertę

Osoba przygotowująca ofertę	Radosław Nasalski, podinspektor, (87) 732-62-34, r.nasalski@um.elk.pl
------------------------------------	---

GALERIA

