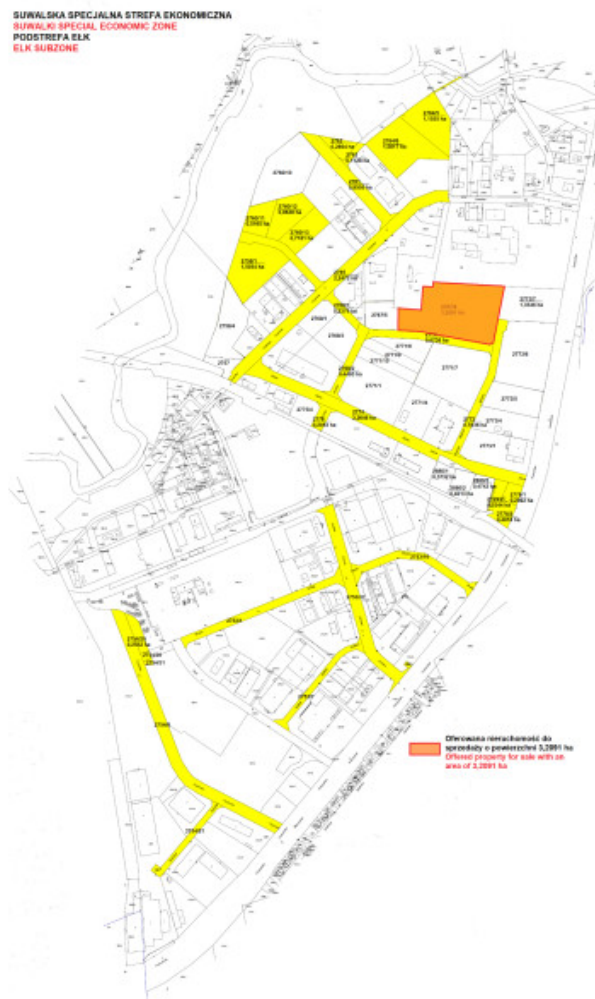


## LISTA DANYCH DOTYCZĄCYCH TERENU INWESTYCYJNEGO

### Położenie

<b>Nazwa lokalizacji</b>	Suwalska Specjalna Strefa Ekonomiczna Podstrefa Ełk. ( ul. Miedziana) Proponowana lokalizacja dotyczy nieruchomości położonej w dzielnicy przemysłowej miasta, najbliższe zabudowania mieszkalne są w odległości ponad 300 m.
<b>Miasto/Gmina</b>	Ełk
<b>Powiat</b>	Ełk
<b>Województwo</b>	Warmińsko-Mazurskie



## Powierznia nieruchomości

<b>Maksymalna dostępna powierzchnia (w jednym kawałku) [ha]</b>	3.2091
<b>Kształt działki</b>	Nieregularny
<b>Możliwość poszerzenia terenu</b>	NIE

## Informacje dotyczące nieruchomości

<b>Orientacyjna cena gruntu [PLN/m2] włączając 23% VAT</b>	ok. 60 PLN / m2 + VAT Sprzedaż według aktualnej wyceny
<b>Właściciel / właściciele</b>	Suwalska Specjalna Strefa Ekonomiczna S.A.
<b>Aktualny plan zagospodarowania przestrzennego (T/N)</b>	TAK
<b>Przeznaczenie w miejscowym planie zagospodarowania przestrzennego</b>	Produkcja, usługi, składowanie

## Charakterystyka działki

<b>Klasa gruntów wraz z powierzchnią [ha]</b>	Grunt przemysłowy
<b>Różnica poziomów terenu [m]</b>	0 m
<b>Obecne użytkowanie</b>	Nie wykorzystane
<b>Zanieczyszczenia wód powierzchniowych i gruntowych (T/N)</b>	NIE
<b>Poziom wód gruntowych [m]</b>	1-5 m
<b>Czy były prowadzone badania geologiczne terenu (T/N)</b>	NIE
<b>Ryzyko wystąpienia zalań lub obsunięć terenu (T/N)</b>	NIE
<b>Przeszkody podziemne (T/N)</b>	NIE
<b>Przeszkody występujące na powierzchni terenu (T/N)</b>	NIE
<b>Istniejące ograniczenia ekologiczne (T/N)</b>	NIE
<b>Budynki i zabudowania na terenie (T/N)</b>	NIE

## Połączenia transportowe

<b>Droga dojazdowa do terenu (rodzaj drogi i jej szerokość)</b>	ul. Miedziana nawierzchnia asfaltowa szerokości drogi 7 m. Dojazd do ulicy Miedzianej ulicą Żelazną. Ulica Żelazna - nawierzchnia asfaltowa, szerokość 7 m.
<b>Autostrada / droga krajowa [km]</b>	Bezpośredni dostęp do drogi krajowej Nr 16 i nr. 65(obwodnica miasta). W odległości ok. 2 km - od proponowanej lokalizacji rozpoczęta została realizacja drogi ekspresowej S61 Via Baltica Węzeł Ełk Wschód
<b>Porty rzeczne i morskie w odległości do 200 km</b>	NIE
<b>Kolej [km]</b>	W sąsiedztwie około 2 km
<b>Bocznica kolejowa [km]</b>	Zelektryfikowany zespół bocznic kolejowych w sąsiedztwie ok 2 km
<b>Najbliższe lotnisko międzynarodowe [km]</b>	Warszawa 230 km, Szymany 130 km, Wilno 230 km
<b>Najbliższe miasto wojewódzkie [km]</b>	Olsztyn 160 km Białystok 100 km

## Istniejąca infrastruktura

<b>Elektryczność na terenie</b>	TAK W bezpośrednim sąsiedztwie terenów strefy znajduje się Główny Punkt Zasilania (110/15KV).
<b>Odległość przyłącza od granicy terenu</b>	Stacja transformatorowa w odległości około 150 m od granicy działki.
<b>Napięcie</b>	15 kV
<b>Dostępna moc</b>	W Głównym Punkcie Zasilającym (GPZ) transformator 25 MVA (23,25 MW)
<b>Gaz na terenie</b>	NIE
<b>Uwagi</b>	Miasto Ełk zasilane jest gazem metanowym z zastosowaniem technologii LNG, zapewnia to uzyskanie średniego ciśnienia. W pobliżu terenów strefy znajduje się główny punkt rozprężania gazu w odległości ok. 2-3 km.
<b>Woda na terenie (T/N)</b>	TAK - Ø 160
<b>Odległość przyłącza od granicy terenu</b>	Bezpośrednio przy granicy działki.
<b>Dostępna objętość [m3/24h]</b>	24 000 m3/24h
<b>Kanalizacja na terenie</b>	TAK Kanalizacja deszczowa Ø 500 Kanalizacja sanitarna Ø250
<b>Odległość przyłącza od granicy terenu</b>	Bezpośrednio przy granicy działki.
<b>Dostępna objętość</b>	13 000 m3/24h
<b>Oczyszczalnia ścieków na terenie bądź w bezpośrednim sąsiedztwie</b>	TAK
<b>Telefony</b>	TAK Wszystkie formy łączności są dostępne
<b>Odległość przyłącza od granicy terenu</b>	W ul. Żelaznej

## Kontakt

### Kontakt

Wojciech Kierwajtyś, Wiceprezes Zarządu SSSE S.A.,  
tel.: + 48 87 610 62 72, + 48 87 621 30 14, + 48  
601 369 461, kier@ssse.com.pl  
Beata Kulka, Główny Specjalista Wydział Obsługi Inwestora w Elku,  
tel.: + 48 87 610 62 72, + 48 87 621 30 14, +48 607 058 222,  
elk@ssse.com.pl,

## Osoba przygotowująca ofertę

### Osoba przygotowująca ofertę

Beata Kulka, Kierownik Wydziału Obsługi Inwestora w Elku,  
tel.: + 48 87 610 62 72, + 48 87 621 30 14, +48 607 058 222, elk@ssse.com.pl,

## GALERIA



