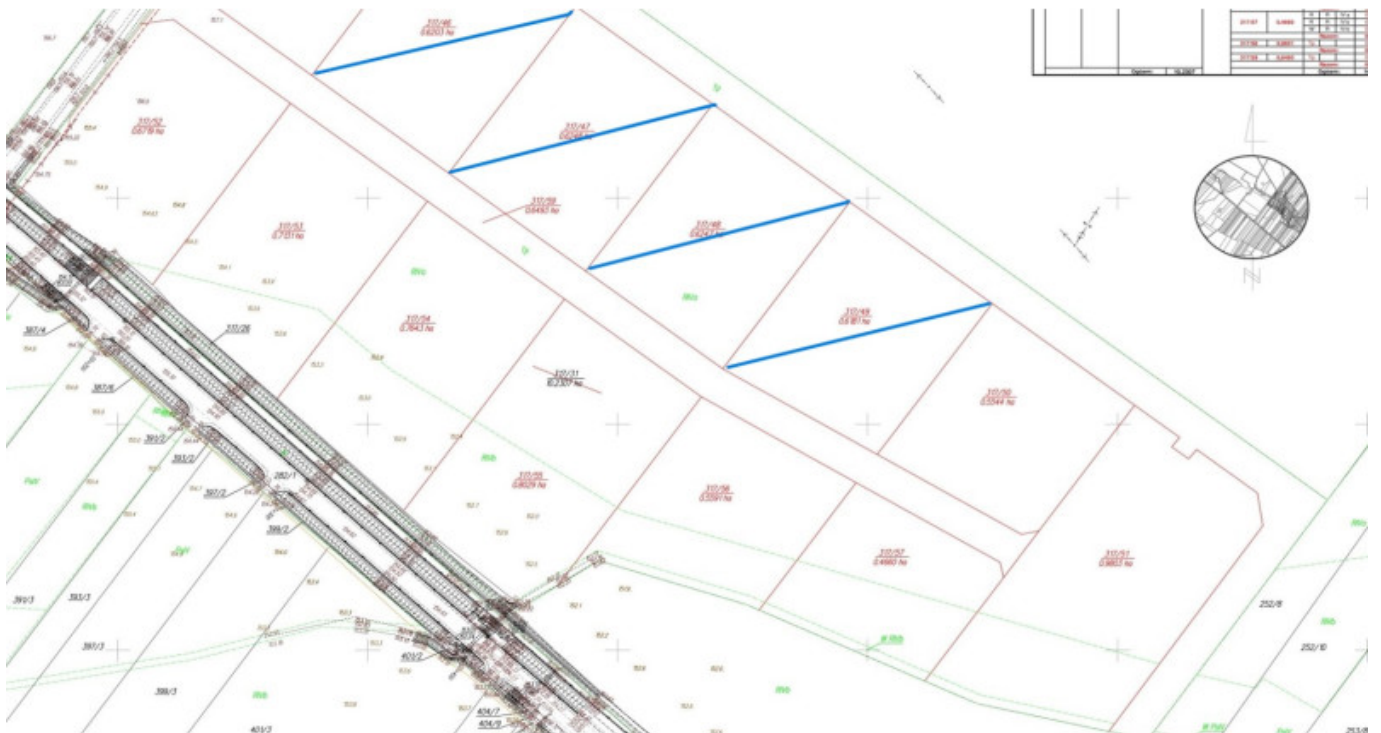


LISTA DANYCH DOTYCZĄCYCH TERENU INWESTYCYJNEGO

Położenie

Nazwa lokalizacji	Czartajew
Miasto/Gmina	Czartajew / Siemiatycze
Powiat	Siemiatycze
Województwo	Podlaskie



Powierznia nieruchomości

Maksymalna dostępna powierzchnia (w jednym kawałku) [ha]	5,5119
Kształt działki	prostokąt

Informacje dotyczące nieruchomości

Orientacyjna cena gruntu [PLN/m²] włączając 23% VAT	41 PLN/m ² +VAT
Właściciel / właściciele	POWIAT SIEMIATYCKI
Aktualny plan zagospodarowania przestrzennego (T/N)	T
Przeznaczenie w miejscowym planie zagospodarowania przestrzennego	Przeznaczenie - pod przemysł, składy, magazyny, usługi w tym zabudowę biurową, park technologiczny oraz małą elektrownię biometanową z dopuszczeniem zabudowy mieszkaniowej wraz z urządzeniami towarzyszącymi oraz zielenią

Charakterystyka działki

Klasa gruntów wraz z powierzchnią [ha]	RIVa 5,1891 ha, RIVb 1,4623 ha W-RIVb 0,1033
Różnica poziomów terenu [m]	około 6m
Obecne użytkowanie	Użytki zieleni
Zanieczyszczenia wód powierzchniowych i gruntowych (T/N)	N
Poziom wód gruntowych [m]	Brak danych
Czy były prowadzone badania geologiczne terenu (T/N)	N
Ryzyko wystąpienia zalań lub obsunięć terenu (T/N)	N
Przeszkody podziemne (T/N)	N
Przeszkody występujące na powierzchni terenu (T/N)	N
Istniejące ograniczenia ekologiczne (T/N)	N
Budynki i zabudowania na terenie (T/N)	N

Połączenia transportowe

Droga dojazdowa do terenu (rodzaj drogi i jej szerokość)	- droga powiatowa 1726B szer. 6 m - droga wojewódzka 690
Autostrada / droga krajowa [km]	- droga krajowa NR 19 w odległości 2 km od działki
Porty rzeczne i morskie w odległości do 200 km	Brak
Kolej [km]	Siemiatycze Stacja - 10 km.
Bocznica kolejowa [km]	Siemiatycze Stacja 10 km
Najbliższe lotnisko międzynarodowe [km]	Warszawa 150 km
Najbliższe miasto wojewódzkie [km]	Białystok -100 km

Istniejąca infrastruktura

Elektryczność na terenie	Tak
Odległość przyłącza od granicy terenu	w bliskim sąsiedztwie
Napięcie	15 kV
Dostępna moc	4MW
Gaz na terenie	Nie
Woda na terenie (T/N)	TAK
Odległość przyłącza od granicy terenu	w drodze między działkami
Dostępna objętość [m³/24h]	200 m ³ /24h
Kanalizacja na terenie	Tak
Odległość przyłącza od granicy terenu	w drodze między działkami
Oczyszczalnia ścieków na terenie bądź w bezpośrednim sąsiedztwie	Nie
Telefony	Bezpośrednio przy granicy działki w drodze wojewódzkiej nr 690
Odległość przyłącza od granicy terenu	w bliskiej odległości

Kontakt

Kontakt	Starostwo Powiatowe Siemiatycze Mariusz Radziszewski tel.(+48) 602345207, e-mail: m.radziszewski@siemiatycze.pl Wioletta Jaroszuk-Zapolnik tel.: +48 85 656 65 43 w.jaroszuk@siemiatycze.pl
----------------	--

Osoba przygotowująca ofertę

Osoba przygotowująca ofertę

Suwalska Specjalna Strefa Ekonomiczna S.A.:
Maria Kozakiewicz tel. +48 87 5652217, e-mail: m.kozakiewicz@ssse.com.pl ,
Starostwo Powiatowe w Siemiatyczach: Mariusz Radziszewski – naczelnik Wydziału
Oświaty, Spraw Społecznych i Rozwoju Gospodarczego
Wioletta Jaroszuk-Zapolnik tel.: +48 85 656 65 43 w.jaroszuk@siemiatycze.pl

GALERIA

